

# 建材 マンズリー

No.649 **11** NOVEMBER  
2019

特集

住宅一次取得層が“ときめく”  
注目のオススメ設備・建材

好木心

「格天井」が美しい  
世界で一台だけのバス

注目企業を訪ねる

株式会社向山製作所



暮らしをより便利にし、かつ省エネまでも実現してくれるAI・IoTが進化を続けている。上手に活用すれば、住まいはもっと快適になるはず。私たちの暮らしをサポートし、効率化してくれるAI・IoT建材から目が離せない。



スマホで光も音もコントロール

## スピーカー搭載 LEDシーリングライト 「AIR PANEL LED THE SOUND」

スマートフォンなどとBluetoothでつなげれば、天井から音が降り注ぎ音楽が楽しめる。音だけでなく調光など明かりの切り替えもスマホひとつでOK。専用アプリ「あかりモ」により、抑えたあかりならジャズ、全灯なら明るいJ-POPなど、あらかじめ設定したあかりシーンと音楽をワンタッチで切り替えることもできる。光と音を一括操作し、新たな空間演出を提案する。

パナソニック株式会社  
価格：オープン  
問い合わせ先：照明と住まいの設備・建材 お客様ご相談センター  
0120-878-709 (受付9:00~18:00)  
URL: <https://panasonic.jp/light/airpanel-thesound.html>

# 住宅一次取得層が“ときめく” 注目のオススメ設備・建材

住宅着工数が減少する中、これからの住宅関連事業者は住宅の一次取得層である若い世代のニーズを今まで以上に意識することが必要だ。

彼らは、新しい技術も抵抗なく受け入れる柔軟性を持ち、暮らし方にもこれらを駆使した快適性や利便性を求める傾向がある。

また、忙しい子育て世代・共働き世代である他、自分らしい暮らし方や個性を大切にしたい世代でもあるといえるだろう。

そのような一次取得層の心をつかむためには、住まいにどのような工夫が必要か。

今号では建材マンスリー編集室が選んだ一次取得層がときめく注目の設備・建材商品を紹介する。



カメラ付きで不在時対応や遠隔解錠も

## スマート宅配ポスト

カメラ機能搭載で、不在時やすでにポストに荷物が入っている状態でも、カメラを通じて宅配業者に対応が可能。遠隔解錠して複数の荷物の受け取りもできる。また、宅配業者専用パスワードを設定すれば、スマホで集荷依頼を行い、不在時でも宅配ボックスから荷物を発送できる。玄関まわりの機能をまとめたシンプルなデザインも特長だ。

株式会社LIXIL  
価格：266,000円(税別) ※ファンクション仕様 代表セット価格  
問い合わせ先：0120-126-001  
URL: [https://www.lixil.co.jp/lineup/gate\\_fence/smartpost/](https://www.lixil.co.jp/lineup/gate_fence/smartpost/)



手持ちのスマホが玄関キーに早変わり

## 玄関ドアDA

スマートロックシステム「FamiLock (ファミロック)」搭載の玄関ドア。専用アプリ「My Entrance (マイ エントランス)」をインストールすれば、スマホが玄関キーとして使える。アプリに操作履歴が残るため、カギの締め忘れなども確認可能。Bluetooth通信で、スマホをバッグに入れたままでもドアボタンに触れるだけでカギが解錠する。荷物が多いときなどに便利だ。スマホ以外にもリモコンキー、カードキー、手動キーも選択でき、家族1人ひとりに合ったカギを使用できる。

株式会社LIXIL  
価格：345,000円(税別)  
問い合わせ先：0120-126-001  
URL: <https://www.lixil.co.jp/lineup/entrance/da/>



### 一次取得層が望む住宅は 最新技術と自然が同居

国土交通省による「平成30年度住宅市場動向調査」では、一次取得層は、いずれの種類の住宅についても30代が最も多いことが明らかになっている。住宅事業者は、彼らの心をつかむ魅力的な住まいづくりを意識する必要がある。

2019年7月2日に発表された「国土交通白書」では、住宅など生活環境についての国民意識調査の結果も公表されている。これによると、将来住んでみたい住宅について質問した項目では、「自分の好みで変えられる」「伝統・自然と快適さ」に対して肯定的な回答が7割を超える結果となっている。さらに、「AI/IoTの活用で快適な住宅」に対しても20・30代では肯定的な回答が6割以上となり、これまでになかった新しい技術を取り入れながら、住む人の感性も反映される住まいづくりが求められることが分かってくる。

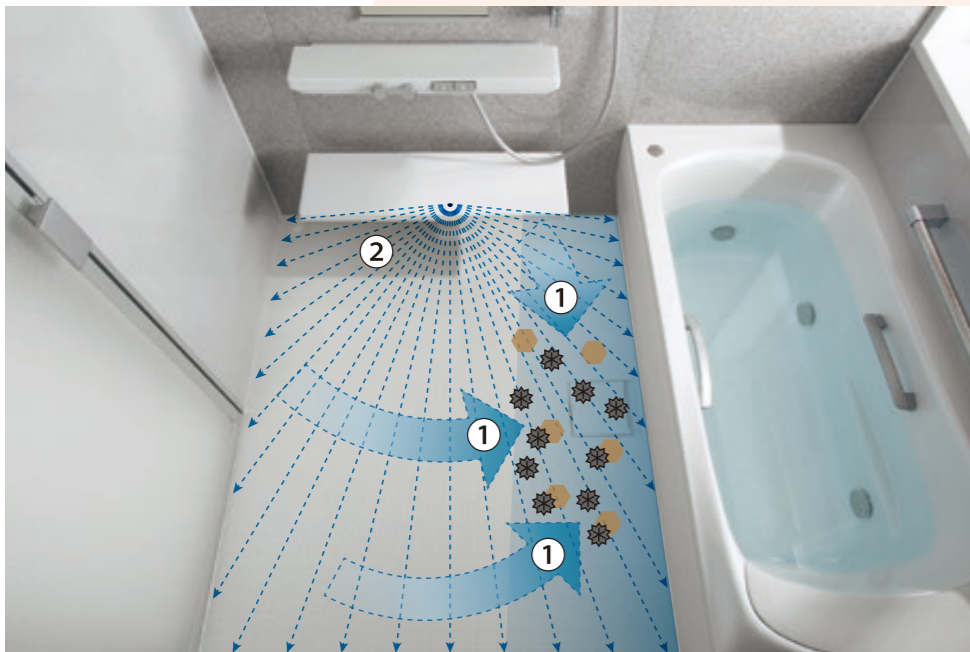
### 出産後も働く女性の増加で 毎日が忙しい共働き世帯

一次取得層の特徴として忘れては

ならないのが、共働き世帯の増加である。2002年から2018年の日本における女性の就業率推移を見ると、15歳から64歳までのすべての年齢層で就業率が上昇しており、中でも20・30代女性では、正社員での就業率が上昇しているという(総務省「労働力調査」)。この背景にあるのが、出産した後も就業を継続する女性の割合が上昇していること。

厚生労働省による「21世紀成年者縦断調査」では、過去5年間で出産を経験した女性で出産後にも就業を続けた人の推移が、正社員では同一就業継続割合が66%から82%に、派遣労働者やパートタイム労働者などの非正規社員でも23%から29%に増加していることが分かっているのだ。

そこで、一次取得層が住まいづくりに際して魅力を感じるであろう設備・建材商品を、建材マンスリー編集室が独自にピックアップした。住む人の快適性や安全性、利便性を予測・学習して提供してくれるAI・IoT、共働き世帯の強い味方となる家事を楽にしてくれる設備、そして自然素材の良さを新たな形や方法でデザインに生かした内外装建材という3つのテーマで紹介する。



①ワイパーのように水道水を散布②きれい除菌水で仕上げ

\* きれい除菌水：水に含まれる塩化物イオンを電気分解して作られる除菌成分（次亜塩素酸）を含む水  
\*\* ピンク汚れ：バクテリアの繁殖による汚れ

「きれい除菌水」で  
浴室の床を自動洗浄

## 「シンラ (SYNLA)」の 床ワイパー洗浄

リモコンのスイッチひとつでバスルームの床をワイパー洗浄と除菌で清潔に保つ。水道水をワイパーのように散布して、汚れの原因となる角質や皮脂汚れを洗い流し、「きれい除菌水\*」で除菌して仕上げ、カビやピンク汚れ\*\*の発生を抑える。

TOTO株式会社  
シンラG、R、Bタイプ標準搭載  
設備セット参考価格：約2,070,000円～(税込)  
問い合わせ先：お客様相談室 0120-03-1010  
URL：https://jp.toto.com/products/bath/synla/feature/wiper.htm



蛇口の操作も  
声でアシスト

## 音声認識システム AQUVOI (アクボイ) 搭載水栓

市販のスマートスピーカー\* Google HomeやAmazon Echoを使用することで、音声認識による吐止水や、定量での止水操作ができる。例えば「OK ゲーグル、水500ml出して」と話しかければ、計量カップを使わずでも500mlの水が止まる。ワイヤレススイッチ付なのでリモコン操作が可能。リモコンを床に設置すれば、足元で吐止水操作ができる。

\* スマートスピーカー：対話型の音声操作に対応したスピーカー

SANEI株式会社  
価格：200,000円(税別) (品番AK8731JV52-13)  
問い合わせ先：0120-06-9721  
URL：http://www.san-ei-web.co.jp/library/products/aquvoi/

朝の身支度中に鏡で  
ニュースをチェック

## スマート ホームミラー

Android OSを搭載し、各種のアプリケーションをインストールすることができるミラー型タブレット。洗面所に設置すれば、歯磨きやヘアセットなどの身支度を行いながら動画や音楽を楽しんだり、ニュースや天気予報、SNSの確認もできる。体重計や血圧計などのスマート家電と連携すれば、鏡にデータが映し出され、日々のヘルスマネジメントがしやすくなる。

日栄インテック株式会社  
価格：要問い合わせ  
問い合わせ先：TEL：0120-996-528  
Mail：iot-info@nichieintec.co.jp  
URL：https://www.iotsmarthome.jp/



日常動線で  
身体情報を測定



## ステルスヘルスマーター

空間デザインを損なわないよう床材と同じ柄・同じ高さで体組成計を組み込んだ床材。耐久性に優れているため洗面所などの日常動線に配置できる。そうすることで、体組成計の出し入れの手間もかからず生活の中でさりげなく体重などを測定でき、継続したデータを取得しやすい。スマートフォンで日常的に健康状態を確認できる。

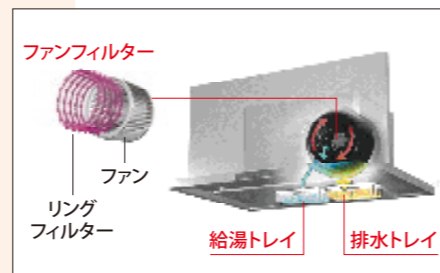
凸版印刷株式会社  
価格：80,000円～(税別)  
問い合わせ先：TEL：03-3835-6839  
URL：https://forest.toppan.co.jp/products/lot.html

夏の熱気や花粉をカットする

## 自動洗浄機能付き換気扇「洗エールレンジフード」

ファンとフィルターを一体化させたファンフィルターの油汚れを自動洗浄する「洗エールレンジフード」。約2カ月に1回、給湯トレイにお湯を入れて洗浄ボタンを押すだけで、ファンフィルターを取り外さずに油汚れをきれいにできる。モデルチェンジでは新たに「自動排熱機能」を搭載。夏場に部屋にこもった熱気を外に自動で排熱する。また「給気清浄機能」(オプション)では外気に含まれる花粉などをカットし、きれいな空気を取り入れる。

クリナップ株式会社  
価格：(60cmタイプ) 178,000円～(税別、サイズによって価格は変わります)  
問い合わせ先：カスタマーセンター 0120-126-174  
URL：https://cleanup.jp/kitchen/centro/function/rangehood.shtml



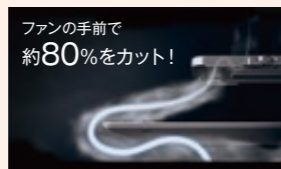
STEP1：給湯トレイにお湯(40～45℃)を入れて本体にセット  
STEP2：洗浄ボタンを押すと集めた油汚れを自動洗浄(約10分)  
STEP3：排水トレイの水を捨てる

ファン掃除は10年間不要

## 全自動お掃除ファン付 「ほっとクリーンフード」

油汚れを毎回自動で掃除するので、面倒なファン掃除が10年間不要のレンジフード。ファンの手前の「ラクウォッシュプレート」(油捕集板)でほとんどの油を捕集。さらに運転終了後、「油トルネード機能」によりファンが自動で高速回転、付着した油を吹き飛ばしてプレートに集める。この2つの効果で10年間でファンの汚れは1年分しかたまらない。プレートは年に1回、食器洗い乾燥機での洗浄でOK。

\* パナソニックのキッチン専用用品のため単品販売は行っていません。



ファンの手前で  
約80%をカット!



使い終わるたびにファンが高速回転して  
油汚れを「落として」(油トルネード機能)



油汚れが流れやすいスキマレス構造で  
ラクウォッシュプレートに「集める」



パナソニック株式会社  
価格：215,400円～(税別)  
問い合わせ先：照明と住まいの設備・建材 お客様相談センター 0120-878-709 (受付9:00～18:00)  
URL：https://sumai.panasonic.jp/kitchen/

## 家事を楽にする

働き世帯の拡大に伴い、“家事楽”というニーズは多くなっているだろう。特に、毎日の料理や使用頻度の高い水回りの掃除は負担となる。水回りは、掃除をさぼると汚れが取れにくくなり不衛生にもなる。こうした負担を楽にしてくれる機能が進化している。

マルチグリル1台で10役

## 料理をマルチに楽しむコンロ PROGRE (プログレ)

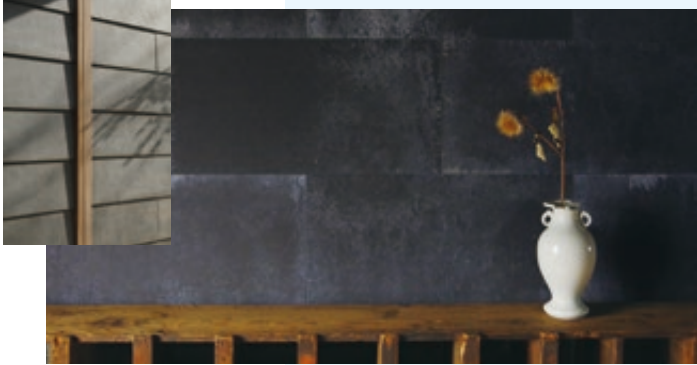
グリルは魚を焼く場所という従来の常識を一押し、煮る・炊飯・パン作りなど様々な調理方法が可能なマルチグリルに、燻製調理・低温調理の機能が加わった。従来であれば必要な専用の調理機器は使わずに多彩なメニューを“おまかせ”でおいしく手軽に作る事ができる。またコンロにも、ハンバーグなどを裏返すタイミングを知らせる“焼サポート”と、加熱時間を判定して自動調理する“煮るオート”が追加された。

株式会社ノーリツ  
価格：296,000円～(税別)  
問い合わせ先：03-5908-3822  
URL：https://www.noritz.co.jp/product/kitchen01/builtin/progre.html



## 自然素材の良さを生かしデザインの幅を広げる建材

**住**まいのデザインが他の家と同じではつまらない。こだわりの暮らしを手に入れるためには、家具や家電だけではなく、建材でも個性を表現することが大切だ。自然素材の良さを生かしつつ、これまでにはなかったユニークな風合いもあわせ持つ建材が増えてきた。



### セメント本来の質感を実現 SOLIDO typeM

素材本来の質感をそのまま生かしたセメント建築素材。セメントから出る白華\*も自然な意匠とし、1枚として同じものがない。雨や日差しなどによってゆるやかに変わる風合いを楽しむこともできる。また、LAPは内外壁ともに使用可能で、雨や日差しなどによってゆるやかに変わる風合いを楽しむこともできる。色は原材料のみで表現した「セメント」色と、セメント素地に酸化鉄を練りこんだ「鉄黒」色の2色。

\* 白華：表面部分に浮き出る白い生成物

ケイミュー株式会社

価格：typeM\_LAP本体 870円/枚(税抜)、5,250円/㎡(税抜)  
typeM\_FLAT 本体1,000円/枚(606×303mm)、5,430円/㎡(税抜)

問い合わせ先：ナビダイヤル 0570-005-611

URL：https://www.kmew.co.jp/shouhin/solido/typem.html

質の良い木材に鮮やかな色と楽しいデザインをプラス

### 木十彩 KITOIRO

苗木から丹念に育てたニュージーパイン\*に、鮮やかな色彩とデザインを施した木質建材。「素のままよりも楽しい。」をコンセプトに、全88色のカラーバリエーションを揃えた「COLOR」、あらゆる空間になじむ「BASIC」、子ども向け施設などを想定し4パターンの柄を施した「DESIGN」という3つのラインアップがある。木材は、色や柄となじむよう木目がほぼ平行に並ぶ「柎目」にし、その木目を美しく際立たせる浮造り仕上げで木の素材感と触感を引き出した。木を取り入れた空間のアイデアを広げる新ブランドだ。

\* ニュージーパイン：ウッドワンがニュージーランドで植林・育林したラジアータパイン

株式会社ウッドワン

価格(税別、施工費別)：フローリング 13,760円/㎡～、

ウォール 37,400円/㎡～、スクエア 32,680円/㎡～

問い合わせ先：0120-813-331 URL：https://kitoiro.com/concept/

高い耐腐朽性能と焼き板ならではの意匠性が共存

### CROCO (クロコ)

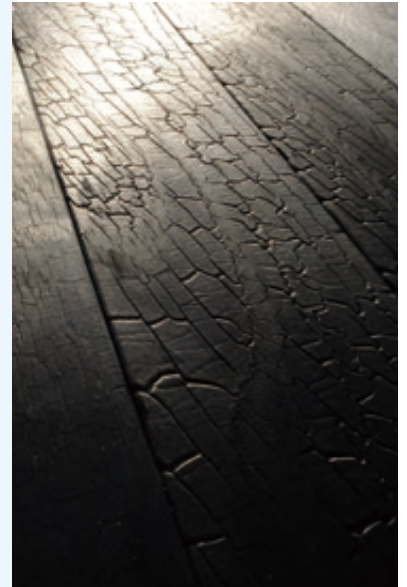
酢酸を用いた「アセチル化処理」により、耐腐朽性能を飛躍的に向上させた高機能木材「Accoya® (アコヤ)」に、焼き杉の技法を取り入れて表面を炭化させた羽目板。見る角度や明かりによって表情が変わり、焼き板ならではのウロコ模様は住まいのデザインのアクセントとなる。炭化部分の炭が手などにつかないよう仕上げているため、内装材としても活用できる。

池上産業株式会社

価格：要問い合わせ

問い合わせ先：084-933-8856

URL：http://woodwise.jp/



異素材の組み合わせで新たな空間デザインを実現

### Skism (スキスム) マテリアルミックスデザイン

木質系素材と金属や大理石などの非木質系素材を組み合わせるマテリアルミックスデザインを取り入れた内装製品。木質系シートの室内ドアや玄関収納扉に非木質系シートで加飾し、ワンランク上のプレミアム感を演出する。室内ドアについては、木目柄をはじめとするベースカラーに、異素材であるマテリアル柄(レザー調・石目調・金属調)、ドアデザインを掛け合わせ全264パターンの中から選択が可能。豊富な製品バリエーションと高いカスタマイズ性でインテリアに新しい価値を生み出す。

永大産業株式会社

価格：100,000円(室内ドアセット価格、税別)

問い合わせ先：お客様相談センター 0120-685-110

URL：https://www.eidai.com/skism/



## 「格天井」が美しい 世界で一台だけのバス



クラブツーリズム株式会社  
東京 新宿区



写真提供=クラブツーリズム株式会社

photo by Hiroyuki Mayuzumi

### 乗

車した瞬間から心がわきたつようなときめきを感じる、世界で一台だけのこだわりのバス「CLUB TOURISM FIRST」。国内貸

切バスツアーの販売において業界トップの実績を誇るクラブツーリズムが今年よりツアーでの運行を開始した。このバスはイラストレーター・デザイナーの水戸岡鋭治氏<sup>\*1</sup>がデザインしたもので、テーマは、シニア世代には懐かしく若年世代には新しい体験となる「ポストクラシック」。内装は古今東西の様式やデザインを曼荼羅<sup>\*2</sup>のように配置し、美しい木目と座席の精緻な図柄でクラシカルなサロンのようなデザインが特徴だ。座席の肘掛け、床、壁などあらゆる場所に木材（ウォルナット、ペアウッド）がふんだんに使用され、木の温もりが感じられる空間となっている。

特に圧巻なのが、ウォルナットを使用し、初めてバスに導入された「格天井<sup>ごうてんじょう</sup>」。神社仏閣で使用される格式高い折上げ格天井を採用し、宮大工が仕上げた。事前に工場で作成し車内での現場工事を極力少なくしたり、振動対策を施すなど工夫が凝らされている。床には8種類の木材を使用してヨーロッパの伝統的な寄木のモザイク柄が敷き詰められ、窓には簾職人<sup>すだね</sup>による簾風カーテンを設置するなど本物の職人による作品にあふれている。

手間暇をかけることで人の本来の力である心を見つけたいという水戸岡氏の思いから、伝統の技が組み込まれた。このバスに「初めての感動体験」「懐かしさと新鮮さ」「新しい旅の形」など、オンリーワンの価値の追求という思いも込められたという。クラブツーリズムはこのバスを通じて新しいバスツアーの提案を今後も行い、その圧倒的な美しさで乗る人を魅了し続ける。

\*1 水戸岡鋭治氏：建築、鉄道車両、グラフィックなど様々なジャンルのデザインを手がけるイラストレーター・デザイナー。JR九州の豪華列車「ななつ星in九州」などが有名

\*2 曼荼羅：仏教における悟りの世界や仏の教えなどを示した図絵

# 注目企業を訪ねる

付加価値創造に挑戦

## “生キャラメル”で 新天地を切り開いた 電子部品製造会社



代表取締役社長

織田 金也 氏

本社 ● 福島県安達郡大玉村  
大山字西向26番地  
創業 ● 1990年  
資本金 ● 2,000万円  
従業員 ● 180名  
事業内容 ● 電子部品製造及び菓子製造

# 株式会社 向山製作所

むかいやま

年月を経ても価値が保たれる  
食品の開発を目指す

「フランスで毎年開催される世界最大規模の菓子博「サロン・デュ・ショコラ」名だたる菓子職人が一堂に会するこの祭典に4年連続で出展し、現地メディアから注目を集めたのが、福島県の向山製作所が作る生キャラメルだ。実は同社、もとは微細はんだ付け技術に強みを持つ電子部品製造会社で、現在でも電子部品事業を継続している。いったいなぜ、異業種のフード事業に進出し、成功を収めているのか。

「カラオケ装置の部品製造で創業しましたが、バブル崩壊やITバブル、リーマンショックと、浮き沈みする景気の影響を直に受けてきました。何とか下請けから脱却

を繰り返し、試行錯誤を重ねた。しかし、生キャラメルの品質を高める上で重要だった繊細な温度管理などは、電子部品製造で培った数値化などの技術が活用できた。

「ベストな分量とタイミングを割り出し、1年近くかけて100種類のレシピを作り上げました。今までにない生キャラメルを作りたいと、追求したのは『独自開発』。素人が一から開発することで、先入観にとられない個性的なレシピが生まれます。福島県産の生クリームを主原料に、地域や季節の食材を取り入れた、歯につかない新食感の生キャラメルが完成しました」

「土地勘のない業界で売り出し方にも悩まされたが、『電子部品製造会社』と『生キャラメル』のミスマッチで予想外に注目が集まり、百貨店にも催事出店が決まるなど滑り出しは順調のようだった。ところが、ブームが去ると徐々に売れなくなった。そこで、ある催事の際に隣の店の販売員に売れる理由を尋ねたんです。すると、『どんな商品も一生懸命売って初めて商品になる』という答えが返ってきました。よい商品を作ることに気を取られ、販売努力をしていなかったことを痛感しました」

以降は、様々な商談会に積極的に参加し、熱意のある接客で商品を手に取って

### ここが注目ポイント

下請けから脱却を図り異業種の  
フード事業で新たな収益を確保

「独自開発」「地元食材」で  
唯一無二の商品を目指す

海外の評価と逆境に立ち向かってきた  
ストーリーでブランド力を向上



ベーカリーやカフェを併設した店舗も運営。「向山製作所」という名をフード事業にも託し、新たな挑戦の拠点として向山ブランドを発信する



サロン・デュ・ショコラでは現地で商品を製造しながら、日本の四季を表現した12種類の生キャラメル「DOUZE」（限定商品）を販売。ブース前にはたくさんの人だかりができた



新鮮な牛乳や生クリームを使用し、手作業で作る生キャラメル。12粒907円(税込)～生キャラメルソースプリン399円(税込)、キャラメルポップコーン712円(税込)～などの派生商品も展開

し、雇用を守りたいという思いから新たな事業を模索する中でたどり着いたのがフード事業でした。工業製品は、どんなにいい技術でも時代が過ぎれば新しい製品が誕生して価値が下がります。大規模な設備投資でコア技術を生み出し続けることは中小企業にはハードルが高く、下請けからの脱却は困難です。一方、いい食品は年月を経ても価値が保たれ、ますます高まることすらあります」

「フード事業をやるなら地元の食材を県外へ発信したい」と考える中、東京出張の際に地方発のスイーツが駅の一等地に多いことに気づく。スイーツは地方から東京に発信できるひとつのツールと確信した。

「キャラメルはチョコレートと並び、変形することで様々な用途に使える2大スイーツのひとつです。多様な商品展開が可能で、ガスと鍋だけで始められます。幸い、工場内には業務用の大きなガス台もありました。すでにチョコレートは専門店が多かったこともあり、競合の少ない生キャラメルで勝負しようと思えました」

### オリジナル商品を開発し 逆境に負けない粘り強さで販路を拡大

「賛同してくれた社員数人とスタートしたが、スイーツ作りは素人。何度も失敗

もらい、地道にファンを増やした。味の評判が広がり、大手百貨店への出店や大手航空会社のファーストクラスのお菓子にも採用されるなど、うれしい日々が続く。しかし、その矢先に福島第一原発の風評被害で多くの取り引きを失ってしまふ。

「苦しい状況が続きましたが、出店できる催事場を巡り、粘り強く活動を続けました。同時に海外にも活路を見出し、『サロン・デュ・ショコラ』への出店を決意しました。老舗菓子店でもない当社は参加ルートが見つからず苦戦しましたが、地道に行っていた催事がフランス人パティシエの目にとまり、出店を果たすことができました。日本の四季を味で表現した生キャラメルが連日完売で、高評価をいただいたことがブランド力や知名度向上につながり、ようやく国内でも販売が順調に回復しました」

「収益の柱となったフード事業。現在はポップコーンやプリンなど生キャラメルから派生した様々な商品を展開。菓子専用の工場にカフェを併設した郊外型店舗もオープンしている。開催している工場のバスツアーでは、たび重なる危機にも負けなかった粘り強さとチャレンジ精神が語られ、ストーリーに共感してもらうことが販促につながっている。目標は、100年後も福島県で同じ製法の生キャラメルを作り続けていること。織田氏はそう教えてくれた。

## 「平成30年木材需給表」を公表 木材自給率は8年連続で上昇——林野庁

林野庁は、平成30年の木材需給に関するデータ「木材需給表」を取りまとめ、公表した。

■ **総需要量**：8,247万8,000m<sup>3</sup>（丸太換算。以下同）で、前年に比べ0.8%増加した。これは用材などは減少したが、燃料材が122万m<sup>3</sup>（15.6%）増加したことによる。

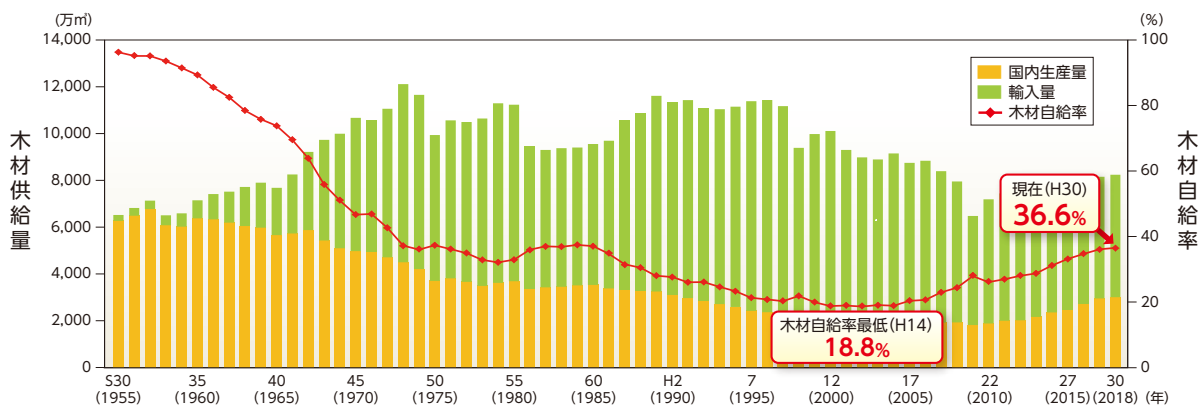
■ **総供給量**：国内生産量は3,020万1,000m<sup>3</sup>で、前年に比べ1.8%増加。この中で、前年に比べて増加したのは、丸太の40万3,000m<sup>3</sup>（1.7%）、燃料材の21万

1,000m<sup>3</sup>（3.5%）で、その他は減少した。

輸入量は、5,227万7,000m<sup>3</sup>で前年に比べ0.2%増加した。この中で、前年に比べ増加量が最も大きかったものは、燃料材の100万8,000m<sup>3</sup>（57.1%）。

■ **木材自給率**：前年比較で0.4ポイント上昇し36.6%となった。用材の自給率は32.4%で、前年に比べて0.8ポイント上昇し、ともに8年連続の上昇となった。

### ■ 木材供給量及び木材自給率の推移



## 自家消費型電源として活用が広がる 太陽電池関連技術・注目ビジネス市場調査 ——株式会社富士経済

富士経済は、太陽光発電関連市場の現状と将来展望を調査し、まとめた。

自家消費型太陽光発電システムの国内市場は、2030年度が7,694億円（2018年度比4.7倍）と拡大が予測され、市場の先細りが避けられないFIT売電型に代わって自家消費型が伸長するとみられる。

住宅用は、ZEHの普及や蓄電システムを導入する住宅の増加により、自家消費型の市場が拡大。非住宅用は、ESG投資を進める企業の環境戦略や、電気料金コストの低減などを目的に需要増加が期待され、2023年度から2024年度頃には、半数が自家消費型になるとみられる。

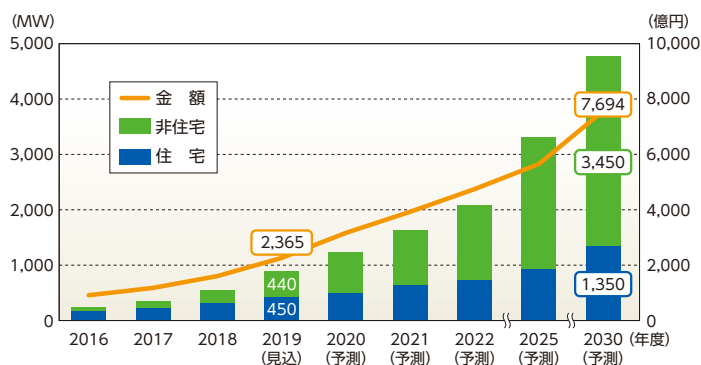
注目市場としては、2019年11月より卒FIT電気の「余剰電力買取サービス」「預かりサービス」国内市場が形成され、2030年度には409億円の市場が予測される。

近年は脱炭素化に取り組む企業が急増し、再生可能エネルギーは供給不足となっているため、当面は高い買取

価格を維持するとみられ、市場拡大が期待される。

また、2017年以降本格的に市場が形成された第三者所有モデル\*も、2030年には1,382億円（2018年度比92.1倍）の市場を予測。太陽光発電の普及加速に向けた取り組みとして市場拡大が期待される。

### ■ 自家消費型太陽光発電システム国内市場



\* 第三者所有モデル：顧客が初期投資なしで太陽光発電システムを設置し、自家消費できる事業モデル

### 編集室より

- 弊社ホームページにPDF版を掲載中です。  
<http://sfc.jp/mokuzai/kenzaimonthly/>
- 広告掲載・誌面に対するご意見、ご感想は  
建材マンスリー編集室専用アドレスまでお寄せください。  
[kenzai-monthly@sfc.co.jp](mailto:kenzai-monthly@sfc.co.jp)

住友林業株式会社 木材建材事業本部 業務企画部

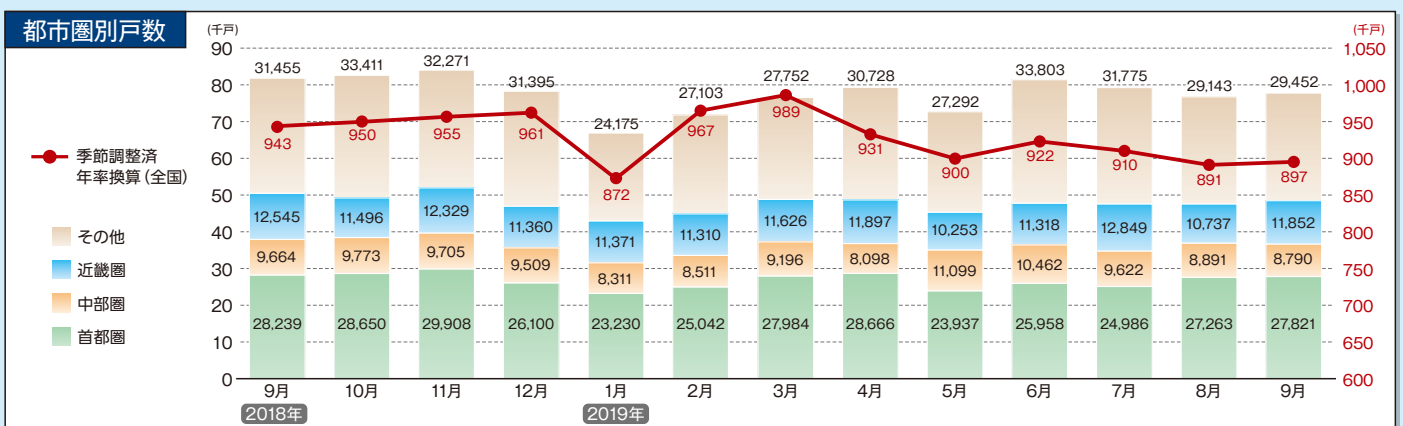
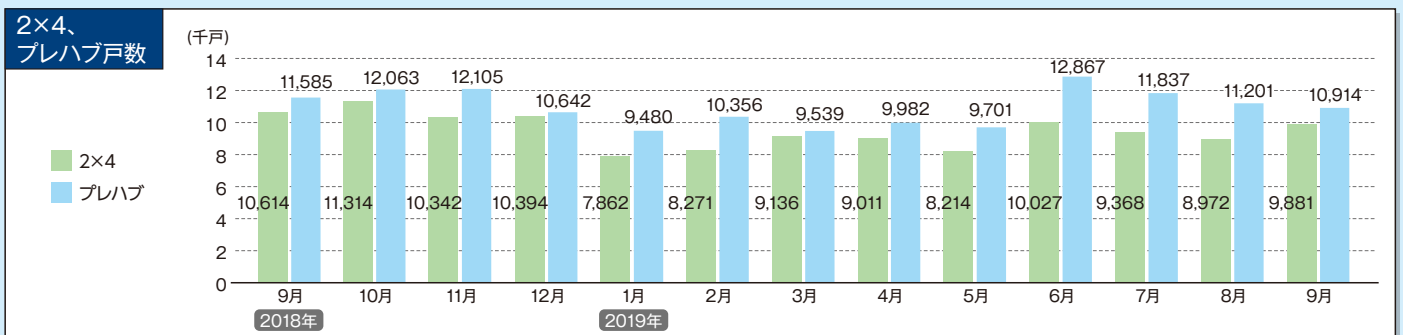
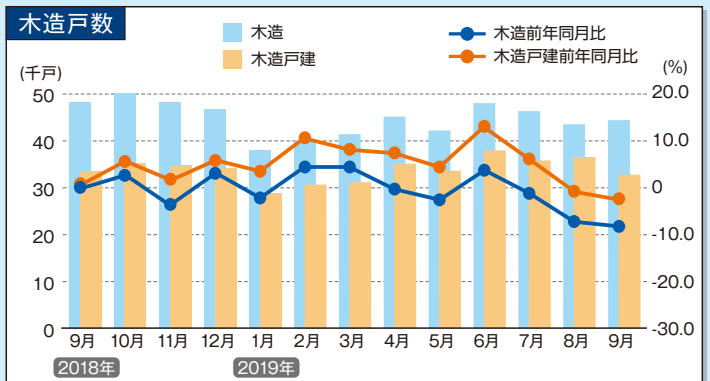
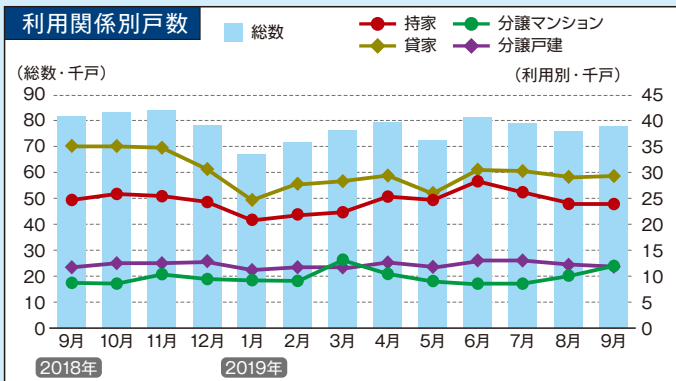
“意外な組み合わせ”は価値を高めたり、次の常識になったりするのではないのでしょうか。「和」と「洋」という異なるジャンルを組み合わせたあんぱんは、今や定番の菓子パン。注目企業でご紹介した向山製作所の「塩キャラメル＆青のり」ポップコーンは、青のりの塩気とキャラメルの甘味、相いれないと思いきや絶品でした。木質系と非木質系を組み合わせる「マテリアルミックス」も新たな価値を生むアイデア。今後どのような“ミックス”が誕生するのか注目です。(E)

表紙：住友林業(株) 住宅・建築事業本部 東京中央支店 ハウジングステージ新宿展示場

\* 家具などのインテリア品は実際の展示と異なる場合があります KENZAI MONTHLY NOVEMBER 2019 10

## 2019年9月の新設住宅着工戸数 単位：戸 ▲は減

		9月				8月	7月	6月	
		対前年同月比		対前々年同月比					
<b>新設住宅計</b>		<b>77,915</b>	<b>▲ 3,988</b>	<b>▲ 4.9%</b>	<b>▲ 5,213</b>	<b>▲ 6.3%</b>	<b>76,034</b>	<b>79,232</b>	<b>81,541</b>
建築主別	公共	414	▲ 624	▲ 60.1%	▲ 530	▲ 56.1%	883	1,013	579
	民間	77,501	▲ 3,364	▲ 4.2%	▲ 4,683	▲ 5.7%	75,151	78,219	80,962
利用関係別	持家	24,008	▲ 865	▲ 3.5%	▲ 875	▲ 3.5%	24,027	26,282	28,394
	貸家	29,414	▲ 5,936	▲ 16.8%	▲ 8,107	▲ 21.6%	29,255	30,383	30,645
	給与住宅	464	▲ 152	▲ 24.7%	▲ 58	▲ 11.1%	235	625	632
	分譲住宅	24,029	2,965	14.1%	3,827	18.9%	22,517	21,942	21,870
	うちマンション うち戸建	12,022 11,889	3,088 7	34.6% 0.1%	3,394 542	39.3% 4.8%	10,159 12,236	8,600 13,074	8,597 13,096
資金別	民間資金	69,898	▲ 3,736	▲ 5.1%	▲ 5,371	▲ 7.1%	68,253	71,169	73,234
	公的資金	8,017	▲ 252	▲ 3.0%	158	2.0%	7,781	8,063	8,307
	公営住宅	295	▲ 694	▲ 70.2%	▲ 456	▲ 60.7%	878	840	529
	住宅金融機構融資住宅	4,215	353	9.1%	415	10.9%	3,769	4,116	4,059
	都市再生機構建設住宅	0	▲ 20	▲ 100.0%	▲ 18	▲ 100.0%	0	97	0
	その他住宅	3,507	109	3.2%	217	6.6%	3,134	3,010	3,719
構造別	木造	44,430	▲ 3,974	▲ 8.2%	▲ 3,955	▲ 8.2%	43,663	46,344	48,071
	非木造	33,485	▲ 14	0.0%	▲ 1,258	▲ 3.6%	32,371	32,888	33,470
	鉄骨鉄筋コンクリート造	919	568	161.8%	696	312.1%	120	302	107
	鉄筋コンクリート造	20,764	1,938	10.3%	1,069	5.4%	19,822	19,398	19,644
	鉄骨造	11,677	▲ 2,512	▲ 17.7%	▲ 2,992	▲ 20.4%	12,325	12,963	13,624
	コンクリートブロック造 その他	65 60	6 ▲ 14	10.2% ▲ 18.9%	4 ▲ 35	6.6% ▲ 36.8%	48 56	100 125	43 52



(出典：国土交通省ホームページ [http://www.mlit.go.jp/statistics/details/jutaku\\_list.html](http://www.mlit.go.jp/statistics/details/jutaku_list.html))



子どもたちも、先生も笑顔で安心して過ごせる  
空間づくりをEIDAIが創造します。



安全性

ケガを未然に防ぐ機能充実



利便性

子どもも大人も使いやすい



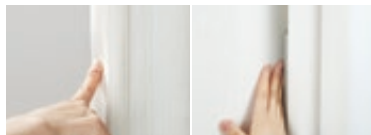
オーダー性

様々なご要望にお応えします



幼稚園や保育園といった園舎施設では、子どもたちはもちろん、先生方もいつでも笑顔で過ごせるように事故やケガの予防は欠かせません。EIDAIは総合建材メーカーとして長年培ったノウハウ、豊富な製品ラインナップから、子どもたちが過ごす空間で起こりうるケガのリスクを抑える製品を開発。安全性だけでなく、子どもたちを見守る大人への使いやすさにも配慮いたしました。園舎を、笑顔で過ごせる安心できる場所へ。

### EIDAIにだけの オリジナル安全部材



EIDAIオリジナル部材で  
指挟み・指詰めによるケガのリスクを低減

### 先生の負担を軽減できる アイテムをラインナップ



自動でロックがかかり開め忘れを防止(左)  
押すだけで簡単にロックが可能(右)

### ひとつひとつ違う 園舎づくりに柔軟に対応



チャイルドロックの位置変更や  
鍵の追加など柔軟に対応

## 室内ドア 幼稚園・保育園・認定こども園 収納家具 セーフケアプラス

**EIDAI** 永大産業株式会社  
www.eidai.com

お客様相談  
センター

☎ 0120-685-110

〔受付時間〕平日・土曜日 9:00~18:00 (休業日:日曜日、祝日、夏期休暇、年末年始)

EIDAI

検索